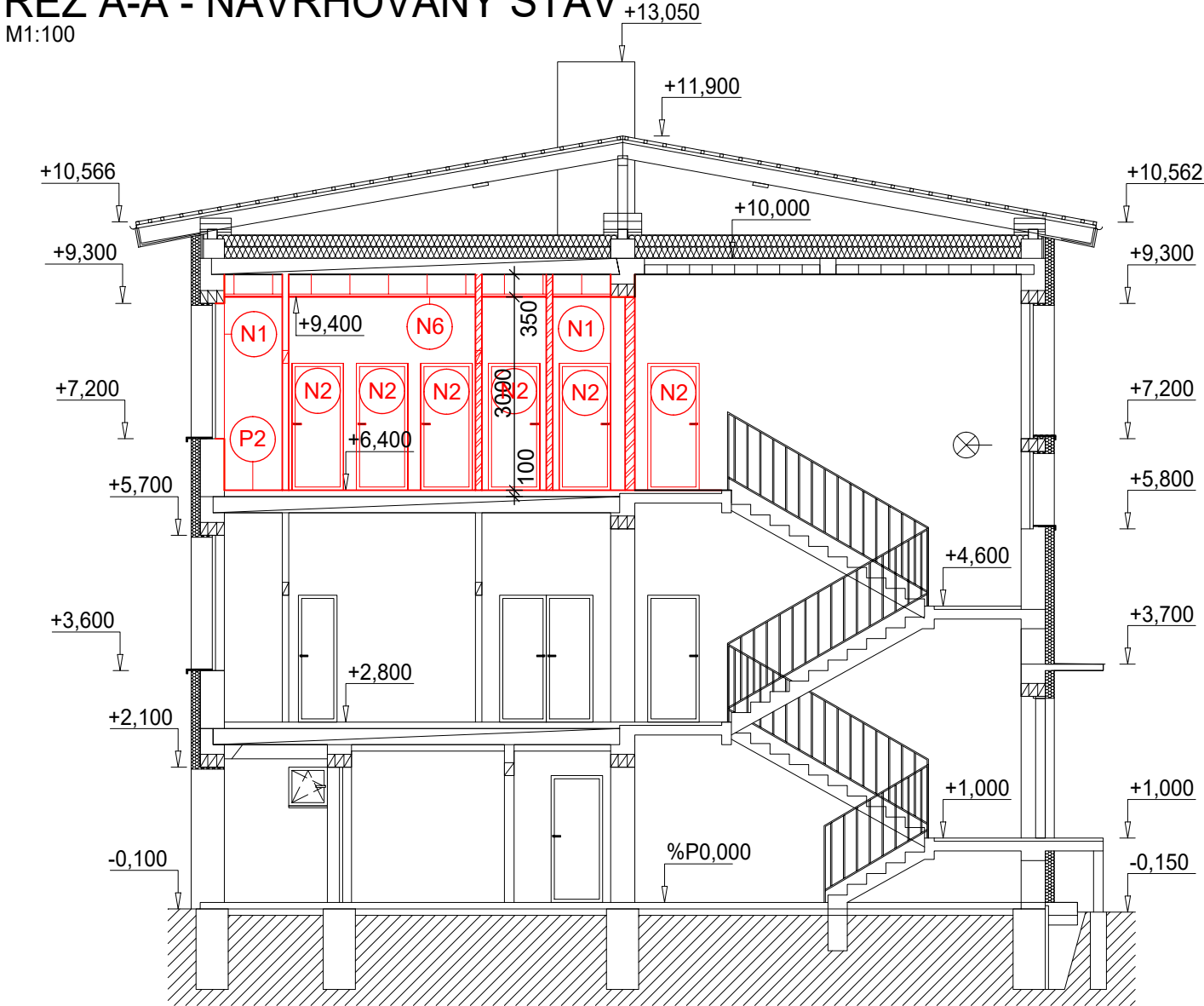


REZ A-A - NAVRHOVANÝ STAV

M1:100

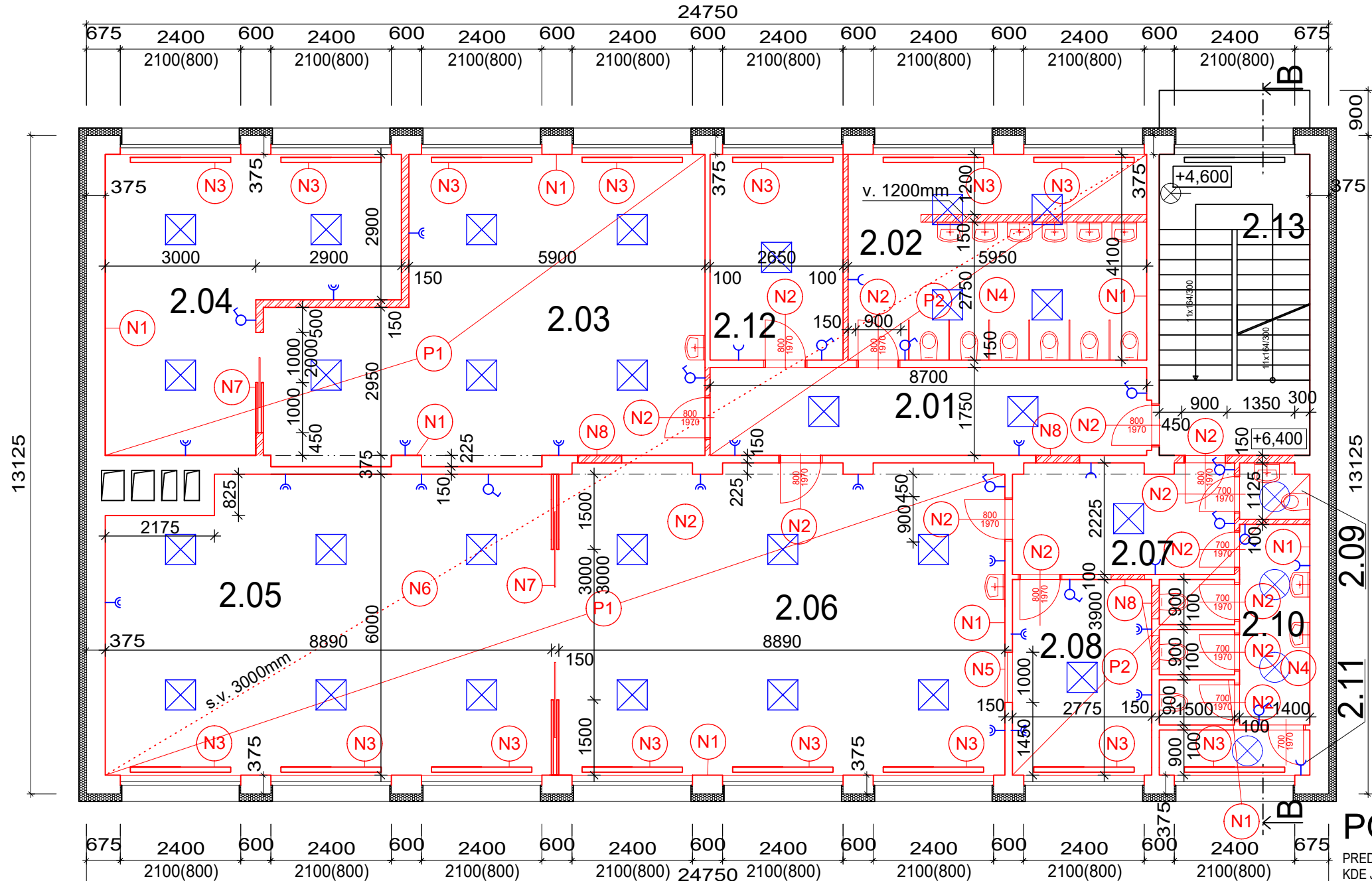


LEGENDA NAVRHOVANÝCH KONŠTRUKCIÍ

- (P1)** NOVÁ SKLADBA PODLAHY (PU STIERKA)
- (P2)** NOVÁ SKLADBA PODLAHY (KERAMICKÁ DLAŽBA)
- (N1)** VYROVNANIE PODKLADU STIEN PO OTLČENÍ POVODNEJ OMIETKY JADROVOU OMIETKOU hr.20mm V ROZSAHU 100% + ŠTUKOVÁ OMIETKA hr.2mm + VYSTUŽENIE SKLOTEXTILNOU SIEŤKOU
- (N2)** INTERIEROVÉ PLNÉ DREVENÉ DVERE S DREVENOU OBLOŽKOVOU ZÁRUBŇOU
- (N3)** MONTÁŽ NOVÝCH RADIÁTOROV + REGULAČNÉ HLAVICE + VYREGULOVAŤ
- (N4)** MONTÁŽ NOVÝCH SANITÁRNICH ZARIADENÍ (WC MISY + UMYVADLÁ)
- (N5)** VYTVORENIE NOVÉHO VÝDAJNÉHO OKIENKA (1000x1000), DREVENÉ DVIERKA DVOJKRÍDLOVÉ + PREKLAD DLŽKY 1500mm
- (N6)** NOVÝ PLNÝ SADROKARTÓNOVÝ STROPNÝ PODHLAD s.v. 3000mm, ZAVESENÝ
- (N7)** INTERIEROVÉ POSÚVNE DVERE DO PÚZDRA: 3000x3000mm 1ks, DVOJKRÍDLOVÉ 1000x2000mm 1ks, JEDNOKRÍDLOVÉ
- (N8)** ZAMUROVANIE STENY POROBETONOVOU TVARNICOU HR.150mm + SKLOTEXTILNÁ SIEŤKA + ŠTUKOVÁ OMIETKA

PODORYS 2.NP (MŠ) - NAVRHOVANÝ STAV

M1:100



LEGENDA MIESTNOSTÍ:

Č.M.	NÁZOV MIESTNOSTI	PLOCHA m²	SVETLÁ VÝŠKA m	ÚPRAVA POVRCHU			POZNÁMKA
				PODLAHA	STENA	STROP	
2.01	CHODBA	15,32	3,00	KERAM. DLAŽBA	ŠTUKOVÁ OMIETKA	SADROKARTÓN	
2.02	WC DETI	24,40	3,00	KERAM. DLAŽBA	ŠTUKOVÁ OMIETKA+KER. OBKLAD DO V.2m	SADROKARTÓN	HYDROIZOLAČNÁ STIERKA DO VÝSKY 2m
2.03	HERŇA	45,04	3,00	POLYURETÁNOVÁ STIERKA	ŠTUKOVÁ OMIETKA	SADROKARTÓN	
2.04	SPÁLŇA	26,41	3,00	POLYURETÁNOVÁ STIERKA	ŠTUKOVÁ OMIETKA	SADROKARTÓN	
2.05	SPÁLŇA	51,53	3,00	POLYURETÁNOVÁ STIERKA	ŠTUKOVÁ OMIETKA	SADROKARTÓN	
2.06	HERŇA	54,95	3,00	POLYURETÁNOVÁ STIERKA	ŠTUKOVÁ OMIETKA	SADROKARTÓN	
2.07	CHODBA	9,66	3,00	KERAM. DLAŽBA	ŠTUKOVÁ OMIETKA	SADROKARTÓN	
2.08	KUCHYŇA	10,82	3,00	KERAM. DLAŽBA	ŠTUKOVÁ OMIETKA+KER. OBKLAD DO V.2m	SADROKARTÓN	HYDROIZOLAČNÁ STIERKA DO VÝSKY 2m
2.09	WC UČITELIA	1,51	3,00	KERAM. DLAŽBA	ŠTUKOVÁ OMIETKA+KER. OBKLAD DO V.2m	SADROKARTÓN	HYDROIZOLAČNÁ STIERKA DO VÝSKY 2m
2.10	WC DETI	9,65	3,00	KERAM. DLAŽBA	ŠTUKOVÁ OMIETKA+KER. OBKLAD DO V.2m	SADROKARTÓN	HYDROIZOLAČNÁ STIERKA DO VÝSKY 2m
2.11	UPRATOVAČKA	2,70	3,00	KERAM. DLAŽBA	ŠTUKOVÁ OMIETKA+KER. OBKLAD DO V.2m	SADROKARTÓN	HYDROIZOLAČNÁ STIERKA DO VÝSKY 2m
2.12	SKLAD	10,87	3,00	KERAM. DLAŽBA	ŠTUKOVÁ OMIETKA	SADROKARTÓN	
2.13	SCHODIŠTE	18,0	3,35	PVC	OLEJ. NÁTER v.1,2m	VAPENNÁ OMIETKA	

UŽITKOVÁ PLOCHA SPOLU 262,86 m2
ZASTAVANÁ PLOCHA: 324,84 m2

LEGENDA ZNAČIEK:

- LED PANEL STROPNÝ 1800lm, 4ks
- ŽIARIVKOVÉ NÁSTENNÉ SVIETIDLO 60W, 1ks
- LED PANEL STROPNÝ 600x600 3500lm, 29ks
- NAMONTOVAŤ NOVÝ VYPÍNAČ
- NAMONTOVAŤ NOVÚ ZÁSUVKU 230V
- NAMONTOVAŤ NOVÚ DVOJZÁSUVKU 230V

LEGENDA MATERIÁLOV:

- EXISTUJÚCE MURIVO Z TEHÁL PRÍSLUŠNEJ HRÚBKY
- VNÚTORNÉ NENOSNÉ PRIEČKY Z PÓROBETÓNOVÝCH TVÁRNIC HR. 100, 150mm, POTIAHNUTIE SIEŤKOU Z OBOCH STRÁN +ŠTUKOVÁ OMIETKA hr. 2mm
- PÓVODNÉ PRIEČKOVÉ MURIVOZ Z TEHÁL HR.100, 150mm + NOVÁ OMIETKA A MALBA

SKLADBA NAVRHOVANEJ PODLAHY:

- (P1)**UZATVÁRAČÍ NÁTER NA POLYURETÁNOVU PODLAHU - 3mm
- POLYURETÁNOVÁ STIERKA - 17mm
- PENETRAČNÝ NÁTER POD POLYURETÁNOVÚ STIERKU - 80mm
- SAMONIVELAČNÝ POTER - 250mm
- BETÓNOVÝ POTER
- ŽB DOSKA
- ŠTUKOVÁ OMIETKA
- (P2)** Poznámka: ROHY VYSTUŽIŤ PÁSKOU
- KERAMICKÁ DLAŽBA - 10mm
- LEPIDLO - 5mm
- HYDROIZOLAČNÁ STIERKAJEDNOZLOŽKOVÁ - 5mm
- SAMONIVELAČNÝ POTER - 80mm
- BETÓNOVÝ POTER - 250mm
- ŽB DOSKA
- ŠTUKOVÁ OMIETKA

POZNÁMKA

PRED SAMOTNOU REALIZÁCIOU INJEKTÁŽE JE POTREBNÉ OTLČŤ ČASŤI FASÁDY, VYČISTIŤ PODKLAD A URČIŤ MIESTA, KDE JE POTREBNÉ INJEKTÁŽ APLIKOVAŤ. INJEKTÁŽ BUDE ZREALIZOVANÁ PODĽA TECHNOLOGICKÉHO POSTUPU. VŠETKY PRÁCE BUDÚ REALIZOVANÉ PODĽA PLATNÝCH NORIEM A PREDPISOV. TÁTO PD NESLÚŽI PRE REALIZÁCIU STAVBY, PRE REALIZÁCIU JE POTREBNÉ DOPRACOVAŤ V DETAILOCH SO ZOHLADNENÍM PRIPOMIENOK V STAVEBNOM KONANÍ. ZHOTOVITEĽ JE POVINNÝ VŠETKY ROZMERY PRED OBJEDNANÍM MATERIÁLOV PREMERAŤ A PRÍPADNÉ NEZROVNALOSTI S PD OZNAČIŤ PROJEKTANTOVI, KTORÝ URČÍ ĎALŠÍ POSTUP.

ZOD.PROJEKTANT: ING. FECIL'AK	KONTROLOVAL: ING. FECIL'AK	KRESLIL: ING. FECIL'AK	VYPRACOVAL: ING. FECIL'AK	ČÍS.PARÉ:	
MIESTO STAVBY:	OBEC KRUŽLOVÁ	OKRES:	SVIDNÍK		
GEN.PROJEKTANT:		JM+ s.r.o.			
GEN.DODÁVATEĽ STAVBY:					
INVESTOR:		OBEC KRUŽLOVÁ			
STAVBA:	STAVEBNO - TECHNICKÉ ÚPRAVY PRE MATERSKÚ ŠKOLU KRUŽLOVÁ			FORMÁT:	3xA4
				DÁTUM:	AUGUST 2021
				ČÍS.ZAKÁZKY:	
OBJEKT:	SO 01 MATERSKÁ ŠKOLA			STUPEŇ PD:	DSP
				MIERKA:	1:100
NÁZOV VÝKRESU:	NAVRHOVANÝ STAV SO 01			OZNAČENIE VÝKRESU:	E.2